



# Зелёный ДОМ

№3 (36), 2022

Наша цель – помочь людям создавать на своей земле уютный, красивый мир живой природы

**Друзья!**

Команда Садового центра «Зеленый дом» не ставит своей главной задачей продать вам растения. Наша цель и, если хотите, миссия – научить вас обеспечивать этим растениям полноценную жизнь. Ведь только тогда цветы, кустарники и деревья будут дарить вам настоящую радость.

Директор СЦ «Зеленый дом»  
Александр Дебелый.

## САД МЕЧТЫ

### НАЧИНАЕТСЯ С ЛАНДШАФТНОГО ПРОЕКТА



Рассказываем, что такое ландшафтный проект и почему специалисты уверены, что он необходим.

Покупая голый участок земли, редкий человек может представить конечную картину целиком. В результате со временем понимаешь, что дорожки было бы удобнее проложить по-другому, деревья растут не там, где следует, а зону барбекю уже и воткнуть

негде. Всего этого можно было бы избежать, доверив планирование профессионалам. Ландшафтный проектирование состоит из комплекса мероприятий, предусматривающих решение различного рода задач, каждая из которых служит одной цели – воплотить в

жизнь мечту заказчика о своём саде и создать гармоничную среду для жизни.

Работа над ландшафтным проектом начинается с выезда на объект ландшафтного дизайнера и агронома. Задача агронома – тщательно оценить состояние имеющихся

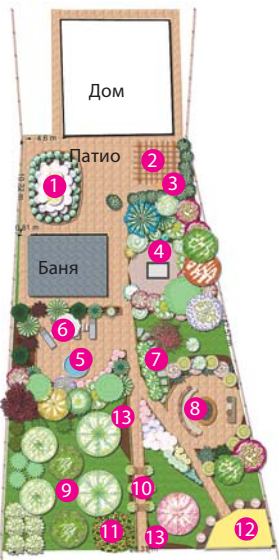
растений и условия для будущих посадок. Задача дизайнера – выяснить у заказчика все пожелания относительно будущего сада и постараться определить концепт будущего проекта.

Ландшафтный проект включает несколько довольно

объёмных чертежей, и времени для его подготовки требуется немало. В результате заказчик получает от ландшафтного дизайнера:

#### ГЕНЕРАЛЬНЫЙ ПЛАН УЧАСТКА

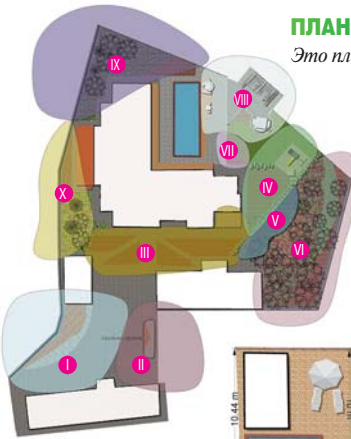
Это общий план с нанесёнными основными строениями и посадками



1. Розарий
2. Пергола
3. Дровница
4. Площадка для йоги
5. Бассейн
6. Площадка для принятия солнечных ванн
7. Пошаговая дорожка
8. Кострище и каскад
9. Плодовый сад
10. Садовая арка
11. Земляника
12. Птичий двор
13. Клумбы для луковичных и однолетников

#### ПЛАН ЗОНИРОВАНИЯ УЧАСТКА

Это план участка, на котором отмечены функциональные зоны

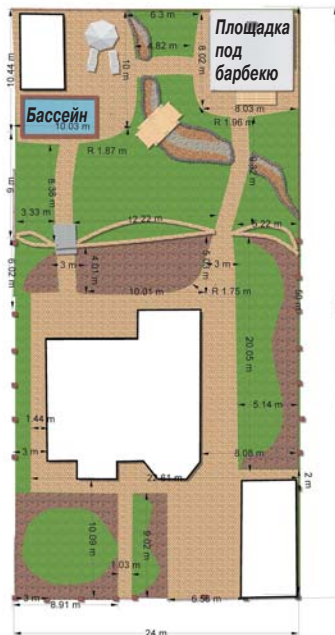


- I Входная группа
- II Хвойная группа растений
- III Парадные цветники
- IV Детская площадка
- V Розарий
- VI Куртинные посадки многолетних трав под соснами
- VII Рододендрарий
- VIII Зона отдыха у беседки
- IX Цветник и залужение травами за домом
- X Цветник непрерывного цветения у террасы

ЭТАЛОН-ПАРК  
8 (929) 707-56-32

#### РАЗБИВОЧНЫЙ ЧЕРТЕЖ

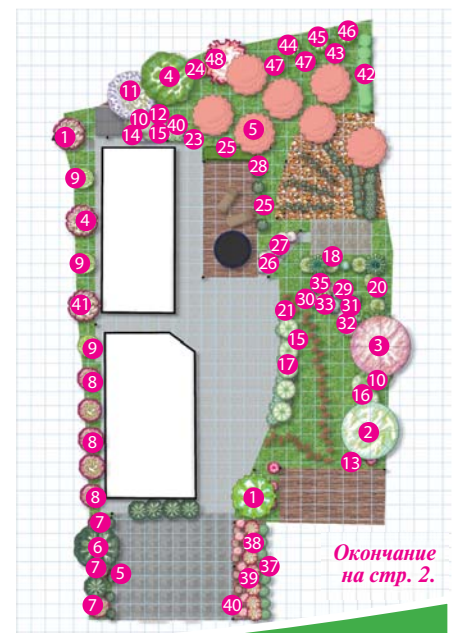
На нем нанесены размеры участка, строений, растений и других элементов ландшафтного проекта



**ландшафтный дизайн**  
Тел. 8 929 707 56 32  
WWW.SЦ-ЗЕЛЕНЫЙ-ДОМ.РФ

#### ДЕНДРОПЛАН

На нем подробно указано размещение всех растений на участке



Окончание на стр. 2.

КАК ВЫБРАТЬ ЛАНДШАФТНОГО ДИЗАЙНЕРА?



КАК УЗНАТЬ, СКОЛЬКО ВРЕМЕНИ ПОЛИВАТЬ? ЛАЙФХАК ДЛЯ ГАЗОНА



# САД МЕЧТЫ

## НАЧИНАЕТСЯ С ЛАНДШАФТНОГО ПРОЕКТА

Окончание. Начало на стр. 1.

### АССОРТИМЕНТНАЯ ВЕДОМОСТЬ РАСТЕНИЙ

Это список растений с их видовыми и сортовыми названиями, указанием количества растений, их фото

| Наименование                       | Количество | Вид растения  |
|------------------------------------|------------|---|
| 1<br>Роза чайногибридная Casanova  | 3          |  |
| 2<br>Роза флорибунда Bonica 82     | 10         |  |
| 3<br>Роза почвопокровная The Fairy | 12         |  |

### ЦВЕТНАЯ 3D ВИЗУАЛИЗАЦИЯ ПРОЕКТИРУЕМОГО УЧАСТКА

Помогает в объеме увидеть будущий сад



Таким образом, благодаря ландшафтному проекту, заказчик получает полное представление о том, как будет выглядеть сад его мечты.

После утверждения ландшафтного проекта составляется смета на озеленение. Она напрямую зависит от размеров растений, которые планируется высадить. Если бюджет не позволяет, можно купить растения меньших

размеров, если средств достаточно, то используют сразу большие. Озеленение выполняют сразу или поэтапно, в течение нескольких лет — в итоге заказчик получит у себя на участке то, что хотел изначально. Таким образом, ландшафтный проект — это очень выгодный способ наиболее оптимально воплотить в жизнь сад своей мечты.

## Как выбирать ландшафтного дизайнера?

Сад должен получиться таким, чтобы радовать вас многие годы. Вот несколько советов, которые помогут не ошибиться с выбором исполнителя.

**1** С кем работать — с фирмой или частником? Мы считаем, что нужно работать только с юристом и оформлением соответствующего договора. Это позволит хоть как-то зашита от недобросовестного исполнителя. Садовый центр «Зеленый Дом» заключает с заказчиком очень подробный договор, в котором прописываются все нюансы и ответственность.

**2** Задайте себе вопрос: «Что при покупке ландшафтного проекта для меня на втором месте после цены?». Ответ очевиден — качество! В данном случае, это означает, что после воплощения в жизнь проекта все растения должны развиваться хорошо и не мучить владельца проблемами. Поэтому, прежде чем подписывать договор, попросите дизайнера показать вам выполненные

им проекты. При посещении таких объектов нужно визуально оценить состояние растений, а заодно спросить хозяев участков — довольны ли они своим озеленением, много ли хлопот доставляют им высаженные по проекту растения, сколько растений погибло после первой зимовки? И уже на основании своих наблюдений и их ответов делайте вывод о целесообразности сотрудничества с этим дизайнером.

Компания «Зеленый Дом» занимается ландшафтным озеленением с 2009 года. Если нужно, мы можем показать выполненные нами объекты. Нашими клиентами являются Сбербанк, Новокуйбышевский НПЗ, Новокуйбышевский завод масел и присадок, Сызранский НПЗ, Куйбышевский НПЗ, ГК «Амонд», завод «Салют», завод «Полимер» и многие другие юридические и физические лица.

**3** Также спросите дизайнера или директора фирмы-исполнителя — были ли у них неудачные проекты или проекты, которыми заказчик остался недоволен. При ответе смотрите на реакцию дизайнера: не важно, были такие случаи или нет, важно то, как он отвечает. Если специалист говорит спокойно и аргументированно — это хорошо, а если нервничает или критикует своих заказчиков — насторожитесь.

Компания «Зеленый Дом» предоставляет гарантию на высаженные растения.

**4** Очень важно сотрудничать только с той фирмой-исполнителем, где в штате имеется агроном. Именно этот специалист понимает важность жизненно необходимых факторов для растений, обеспечивает их жизнеспособность на площадках временного хранения, знает, как нужно работать с почвой. Агроном, исходя из биологии вредителей, определяет способы, средства и сроки борьбы с ними. Ландшафтный дизайнер просто не обладает такими знаниями.

В штате СЦ «Зеленый Дом» два агронома. У главного агронома опыт работы более 30 лет, он выпускник Московской Тимирязевской академии.

**5** По окончании ландшафтного проектирования вам должны предоставить смету работ на озеленение по выполненному проекту. Это позволит спрогнозировать предстоящие затраты и оптимизировать их. Например, если требуется сократить сметную стоимость озеленения, вы просто уменьшите размеры растений (или размер контейнера (горшка)). И наоборот, если бюджет позволяет, закажите крупные растения.

В смете, которую предоставляет «Зеленый Дом», каждый вид работ максимально детализирован для того, чтобы наш заказчик имел полное понимание, из чего складывается стоимость работ, и мог выбрать наиболее оптимальный вариант.

**6** Очень важно, чтобы фирма-исполнитель имела возможность и опыт по абонентскому обслуживанию участков. Это позволит вам иметь «страховку» на случай, если придется куда-то уехать или ваш садовник, предположим, уволится или приболеет.

«Зеленый дом» занимается абонентским обслуживанием с 2010 года. Ежегодно с нами подписывают договоры абонентского обслуживания не менее 20 заказчиков в разных частях пригорода Самары.



Закончить статью хочу прекрасной цитатой из книги Рейчел Корсон «Безмолвная весна»:

«Тот, кто созерцает красоту природы, находит источник сил, который никогда не иссякнет». Сажайте деревья и пусть все у вас будет хорошо!

С уважением, директор Садового центра «Зеленый дом» Александр Дебелый.



# ландшафтный дизайн

Тел. 8 929 707 56 32

WWW.СЦ-ЗЕЛЕНЫЙ-ДОМ.РФ



Что, устраивая газон, не мечтали о ровной упругой зелёной травке на лужайке? К сожалению, в нашей климатической зоне достичь стабильной изумрудности здорового газона не так-то легко — жаркое солнце способно уничтожить самое дорогое травяное покрытие. Самый простой способ сохранить его (разумеется, в комплексе с другими агротехническими приемами) — это регулярный полив. Однако, как в любом деле, здесь важно не переусердствовать. Как определить, сколько времени нужно для полива газона? Предлагаем ознакомиться с подробной инструкцией.

Понадобятся инструменты: система полива, 1-5 пол-литровых банок с отметками на расстоянии 1-1,5 см от дна банок).

Расставить дождевальные аппараты на площади участка, соблюдая их технические характеристики.

## КАК ПРАВИЛЬНО ПОЛИВАТЬ ГАЗОН?

2

Расставить в разных местах, максимально охватывая площадь газона, 1-5 пол-литровых стеклянных банок с отметками.

3

Открыть кран (или вентиль) для подачи воды к дождевальным аппаратам. Засечь время начала полива.

4

В течение 1-2 минут наблюдать, как работает система полива.

5

Если вся площадь участка накрывается дождем, обрванным системой полива, полить до момента, когда вода в расставленных банках наберется до нанесенных на них отметок.

6

Если имеются места, не накрытые дождем, переставить дождевальные аппараты таким образом, чтобы не оставалось сухих мест.

7

Если давления в системе полива не хватает, чтобы работали все дождевальные аппараты, подачу воды делать поэтапно, добывая равномерного и качественного полива.

8

Когда вода в банках достигнет отметки 1-1,5 см, отключить подачу воды и вычислить время полива.

9

В дальнейшем включать полив на вычисленное время.

Если установлена система автоматического полива, то время работы системы достаточно настроить в начале сезона, также используя банки с отметками. В течение сезона периодически проверяйте объем выливаемой воды.

Поливать газон нужно либо утром (до 10.00), либо вечером (после 18.00).



### АВТОПОЛИВ

Зелёный дом  
садовый центр

Тел.: 8 929 707-56-32  
WWW.СЦ-ЗЕЛЕНЫЙ-ДОМ.РФ

Зелёный дом  
садовый центр

# ГАЗОН

Тел.: 8 929 707-56-32  
WWW.СЦ-ЗЕЛЕНЫЙ-ДОМ.РФ

НАШИ РАСТЕНИЯ  
ПЕРЕЖИВУТ  
ВСЁ!

## СОВЕТЫ АГРОНОМА

## ПЛАН САДОВЫХ РАБОТ



## В ИЮНЕ

- Нормируем побеги у малины (оставляем 8-10 самых лучших побегов на один погонный метр ряда).
- Следим за влажностью почвы, не допуская ее иссушения в корнеобитаемом слое.
- Регулярно (после каждого полива) рыхлим или мульчируем почву.
- Выполняем корневые подкормки азотными и калийными удобрениями цветущих и нагруженных урожаем растений.
- Внекорневые подкормки не утратили своей актуальности.
- Защитные мероприятия имеют важнейшее значение.
- Разгар работ на овощных грядках: прополка, рыхление, поливы, формировка, подвязка, защита, подкормки.
- Газон требует особого внимания: регулярное скашивание, полив, внесение азотных удобрений, в конце месяца к азотным нужно добавлять калийные.
- Ежедневно следить за травостоем газона и не допускать развития болезней и вредителей.
- Если на участке есть бонсай, июнь — время стрижки.
- Продолжается время посадок растений с ЗКС и создания газона и готового дерна.



ПОДПИШИТЕСЬ  
НА СОВЕТЫ  
АГРОНОМА

sc-зеленый-дом.рф

## В ИЮЛЕ

- Сбор урожая плодовых культур и овощей.
- Удаление сорных растений.
- Полив и рыхление почвы в междурядьях и приствольных кругах.
- Регулярное скашивание газона.
- Внесение удобрений на газон.
- Мероприятия по защите урожая и листового аппарата от болезней и вредителей.
- Стрижка живых изгородей из лиственных кустарников.
- Обрезка кустарников, цветущих на приростах прошлого года.
- В конце месяца начинаем прививать плодовые и декоративные культуры.

## САДОВОДЫ БАГАГУРЯТ

– Серая неплодородная почва, пять букв.  
– Бетон!



– Ты чего такая грустная?  
– Да муж на восьмое марта духи подарил. А вечером, хоть я его и просила, все равно выпил.  
– Но в праздник-то можно и выпить.  
– Он духи выпил.



Доктор – пациенту:  
– Сколько вы сейчас весите?  
– Семьдесят пять килограммов.  
– А какой вес был максимальным?  
– Семьдесят пять килограммов.  
– А минимальным какой?  
– Три четыреста.



Способ приготовления супа с фрикадельками: итак, для начала беремпельмени и тщательно очищаем их от кожуры...



Пенсионерка Людмила Валентиновна так спешила на последнюю электричку, что догнала предпоследнюю.



– Чем отличается холостяк от женатого?  
– Холостяк привлекают все женщины, а женатого – все, кроме одной.



Классический детектив в российских реалиях выглядел бы так: пожилому полицейскому, взявшемуся за сложное дело об убийстве, остается неделя до пенсии, но внезапно выясняется, что на самом деле ему еще пять лет до пенсии.

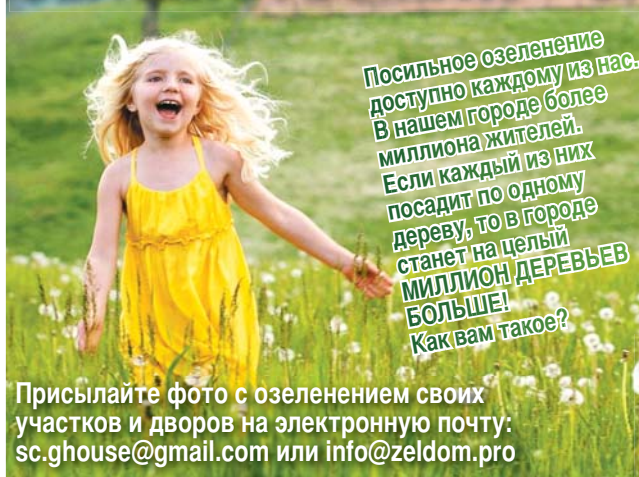


– Хочу сделать отделку загородного дома в японском средневековом стиле с элементами hi-tech.

– Это когда среди сада сакуры стоит серверный шкаф?

## ВНИМАНИЕ, КОНКУРС!

## ЗЕЛЕНАЯ ЗЕМЛЯ – ЗАСЛУГА МОЯ!



Посильное озеленение доступно каждому из нас. В нашем городе более миллиона жителей. Если каждый из них посадит по одному дереву, то в городе станет на целый МИЛЛИОН ДЕРЕВЬЕВ БОЛЬШЕ! Как вам такое?

Присылайте фото с озеленением своих участков и дворов на электронную почту: [sc.ghouse@gmail.com](mailto:sc.ghouse@gmail.com) или [info@zeldom.pro](mailto:info@zeldom.pro)

Чтобы поддержать тех, кто откликнется на нашу идею, мы объявляем конкурс на лучшее озеленение двора и лучшее озеленение участка, проведенные своими силами – без участия фирм-озеленителей.

В августе мы выберем лучших «сами себе озеленителей» и подарим им декоративные яблони. Удачи!

## Садовому центру «Зеленый дом» требуются:

- агроном
- разнорабочие



Резюме ждем на почту [sc.ghouse@gmail.com](mailto:sc.ghouse@gmail.com) с пометкой «ДЛЯ ДИРЕКТОРА»

Фото ООО СП «Зеленый Дом» и из открытых источников.